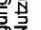
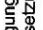
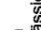
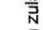

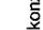


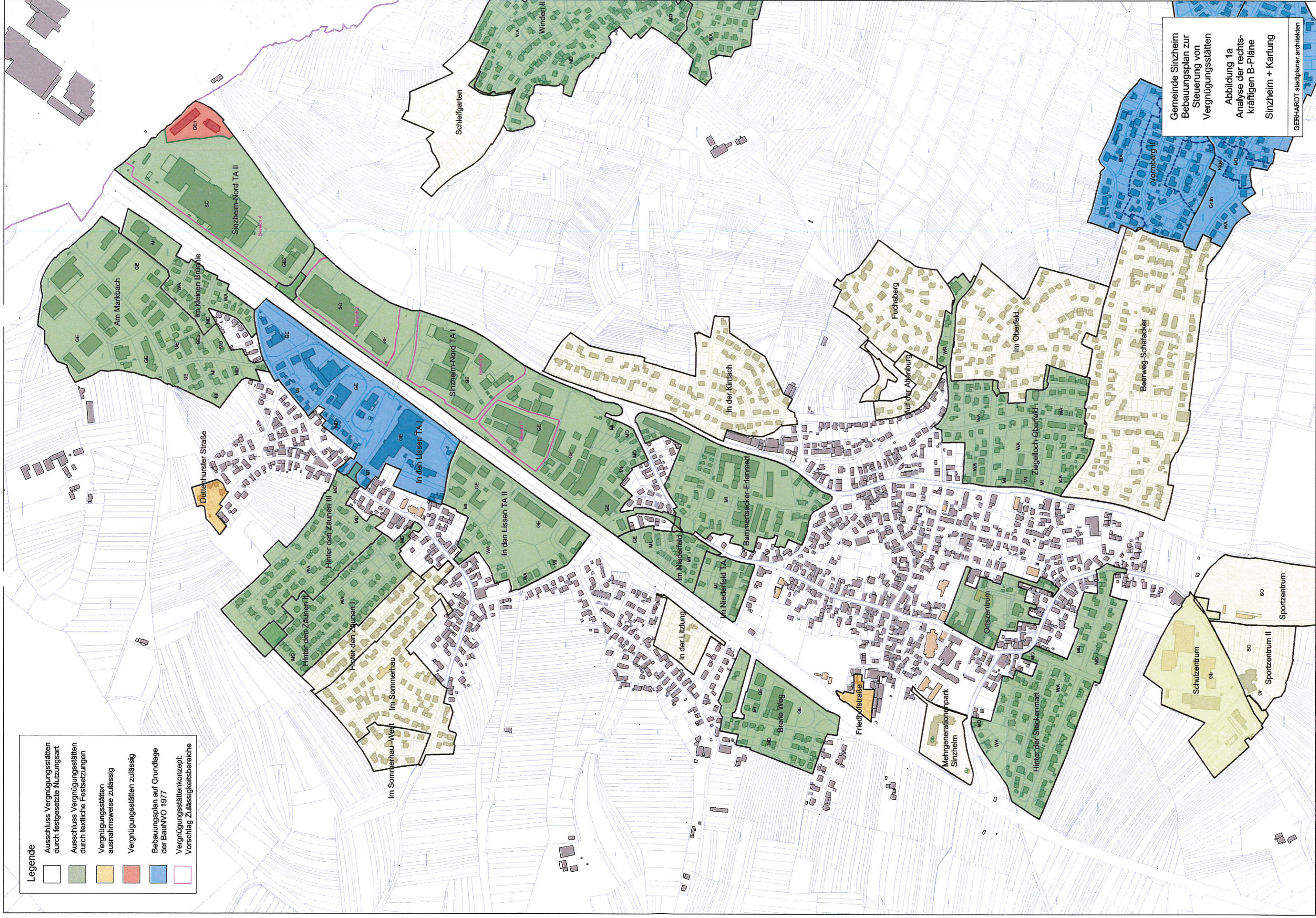
Legende

	Ausschluss Vergnügungsstätten durch festgesetzte Nutzungsart
	Ausschluss Vergnügungsstätten durch textliche Festsetzungen
	Vergnügungsstätten ausnahmsweise zulässig
	Vergnügungsstätten zulässig
	Bebauungsplan auf Grundlage der BauNVO 1977
	Vergnügungsstättenkonzept: Vorschlag Zulässigkeitsbereiche

Gemeinde Sinzheim
Bebauungsplan zur
Steuerung von
Vergnügungsstätten

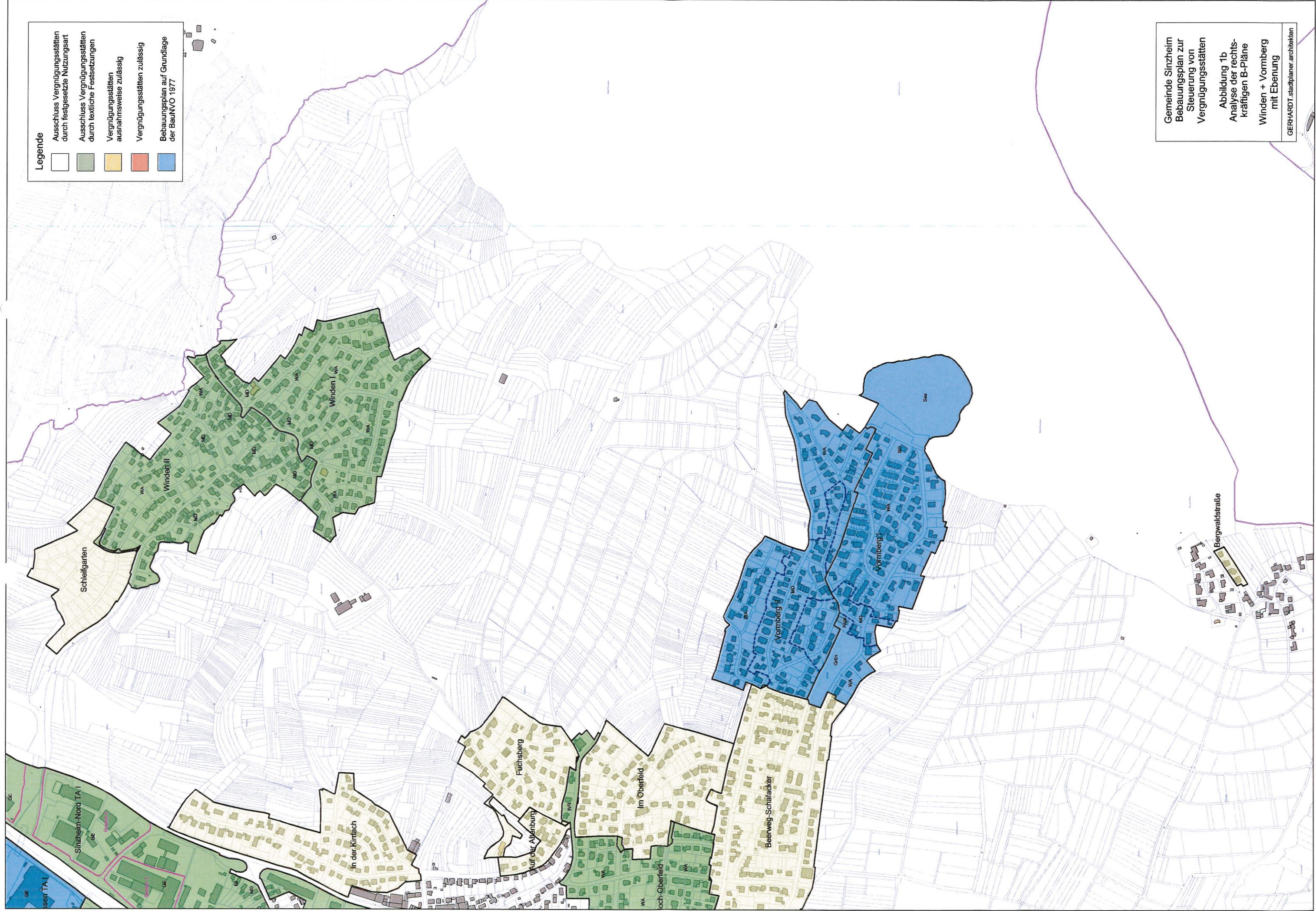
Abbildung 1a
Analyse der rechts-
kräftigen B-Pläne
Sinzheim + Kartung

GERHARDT-städtpolier.architekten



Legende

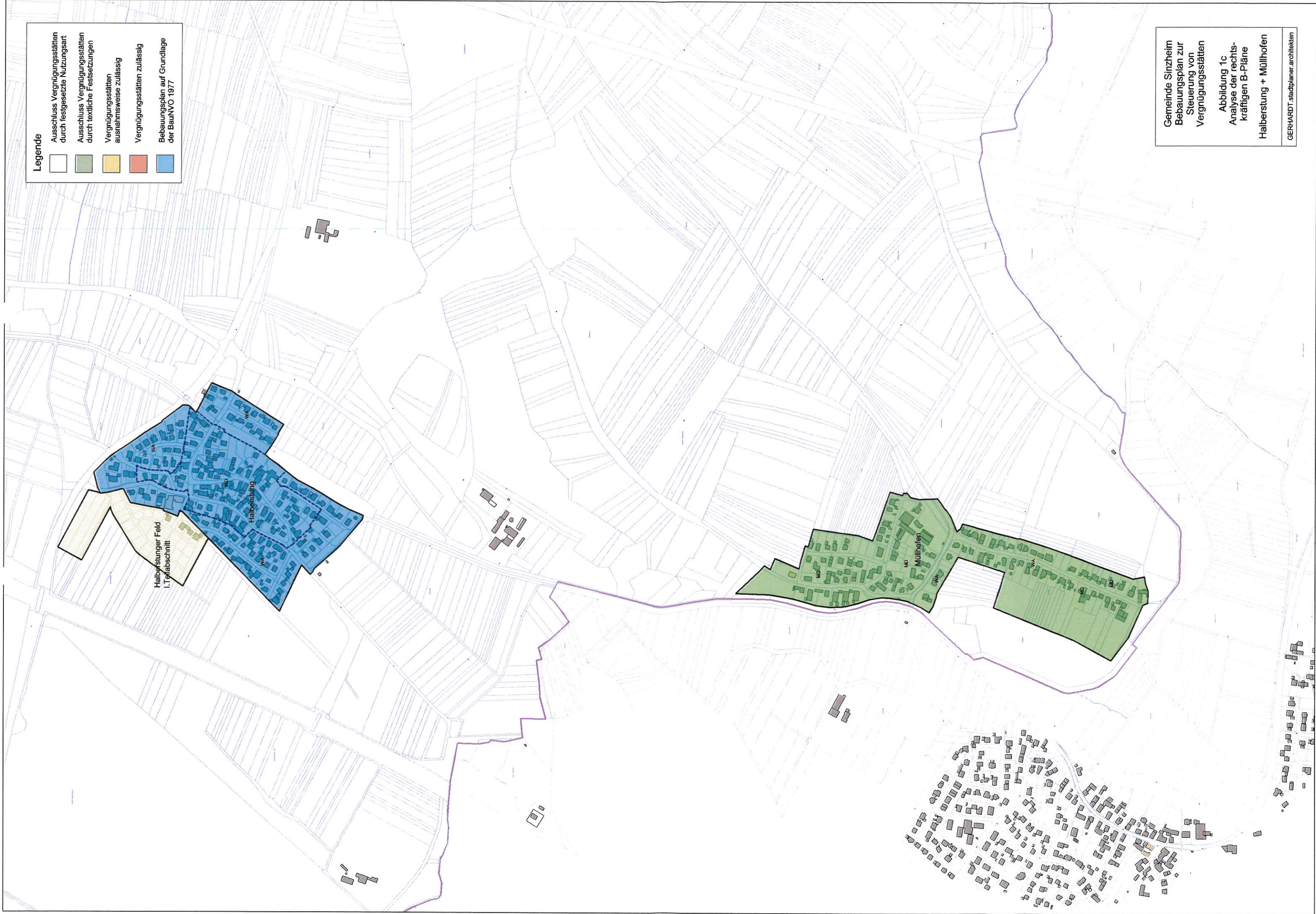
- Ausschluss Vergnügungsstätten durch festgesetzte Nutzungsart
- Ausschluss Vergnügungsstätten durch textliche Festsetzungen
- Vergnügungsstätten ausnahmsweise zulässig
- Vergnügungsstätten zulässig
- Bebauungsplan auf Grundlage der BauNVO 1977

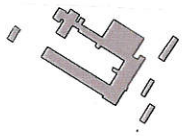


Gemeinde Sinzheim
Bebauungsplan zur
Steuerung von
Vergnügungsstätten

Abbildung 1b
Analyse der rechts-
kräftigen B-Pläne
Winden + Vornberg
mit Ebenung

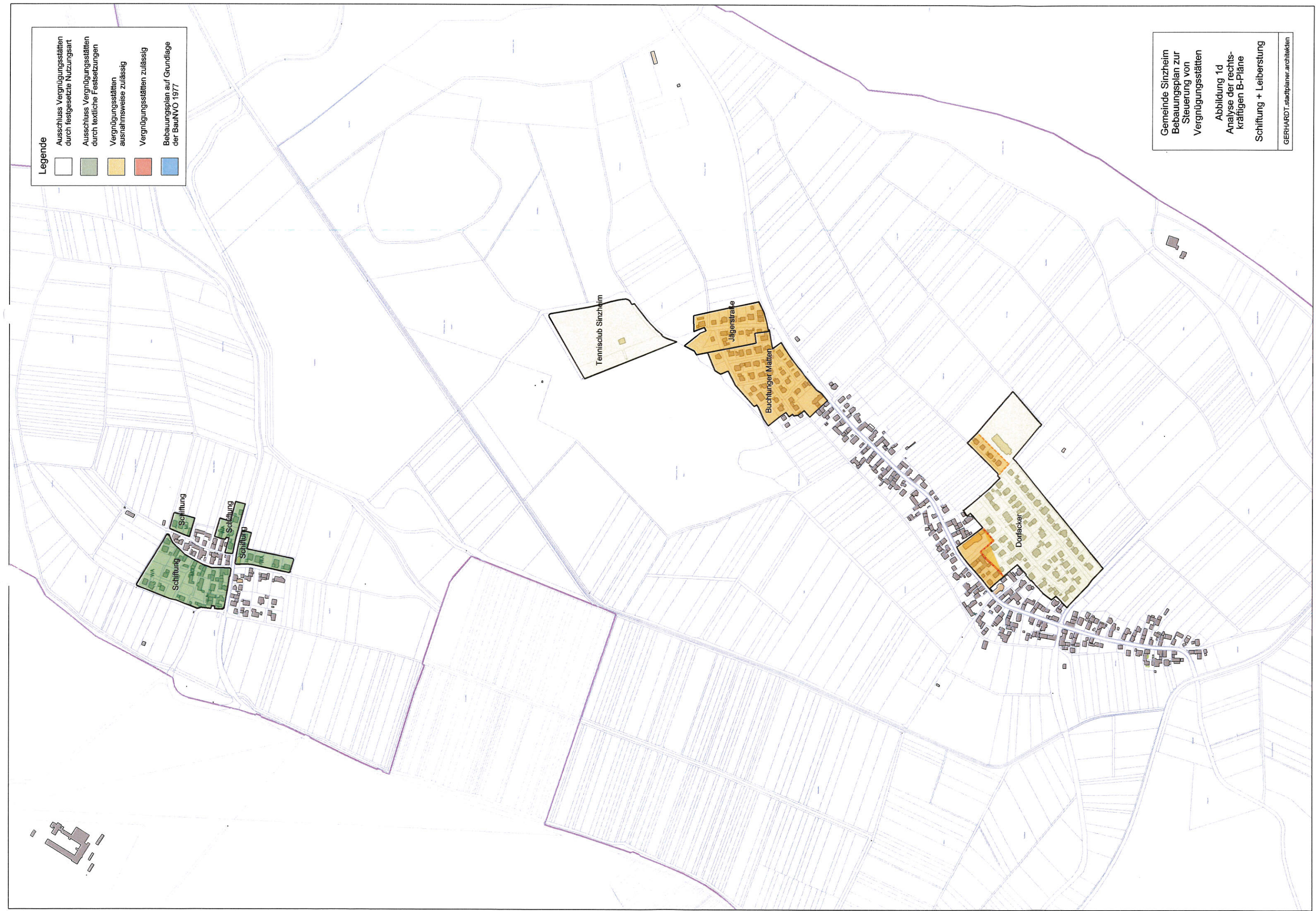
GERHARDT.stadtplaner.architekten





Legende

	Ausschluss Vergnügungsstätten durch festgesetzte Nutzungsart
	Ausschluss Vergnügungsstätten durch textliche Festsetzungen
	Vergnügungsstätten ausnahmsweise zulässig
	Vergnügungsstätten zulässig
	Bebauungsplan auf Grundlage der BauNVO 1977



Gemeinde Sinzheim
Bebauungsplan zur
Steuerung von
Vergnügungsstätten

Abbildung 1d
Analyse der rechts-
kräftigen B-Pläne

Schiftung + Leiberstung

GERHARDT.stadtplaner.architekten