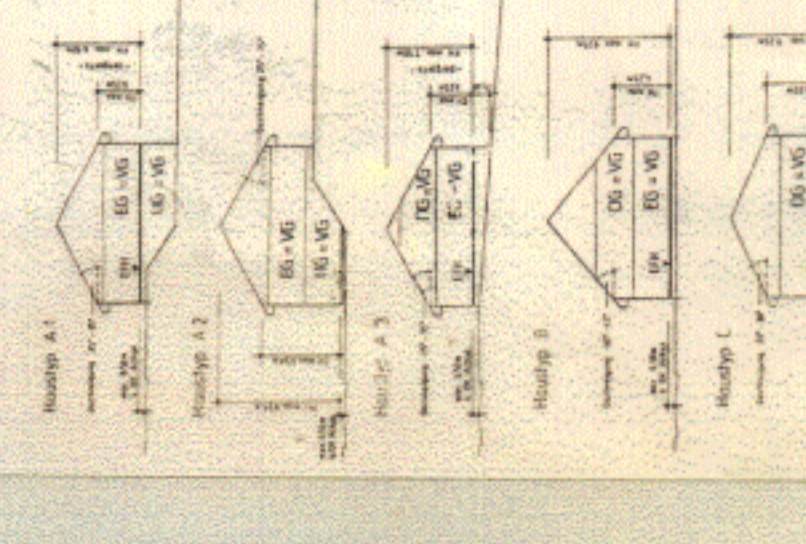


ZEICHENERKLÄRUNG
Allgemeines Wohngebiet gemäß § 4 BauWO



- Stellung der baulichen Anlagen (Erfordernis)
Zahl der Vollgeschosse (ab Hochzahlgrenze)
Zahl der Vollgeschosse (ab Hochzahlgrenze)
Grundflächenzahl (GRZ)
Geschossflächenzahl (GFZ)
offene Baulinien
nur Einzelbau zulässig
nur Einzel- und Doppelbau zulässig
nur Doppelbau zulässig
nur Hausgruppen zulässig
Umgrünung von Flächen für Gärten u. Carports
Baugrenzen
Straßenbegrenzungslinie
Mit Geh-, Fahr-, Lehnungsrechten zu belastende Flächen müssen zugunsten der Gemeinde gesäubert werden
Flächen für den Gemeindefriedhof (Einrichtungen u. Anlagen des öffentl. Bereichs)
Straßenverkehrsfläche (Schweg)
Straßenverkehrsfläche (Parkbahn)
Straßenverkehrsfläche (Verkehrsberuhigte Zone)
Öffentliche Parkplätze
geplante Böschung zur Herstellung des Straßenkörpers
Aufschüttung
Abgrabung
Einfahrt
Fläche für Versorgungsanlagen (Elektrizität)
vorgelagerte Grundabzugsgrenzen
öffentliche Grünflächen (Kindererholungsplatz)
Pflanzgebiet für Bäume u. Sträucher
Erhaltungsgelände vorhandener Bäume u. Sträucher
Grenze des räumlichen Geltungsbereichs des Bebauungsplans
Abgrenzung unterschiedlicher Nutzung innerhalb des Geltungsbereichs

FÜLLSCHEMA DER NUTZUNGSCHWELDEN

Baugruppe	Zahl der Vollgeschosse
Grundflächenzahl (GRZ)	Geschossflächenzahl (GFZ)
Bauweise	

ÖFFENTLICHE AUSLEGUNG
Nach § 3 Abs 1-2 BauOB
Bürgerberatung am
14.04.1997
Öffentliche Auslegung
vom 10.02.1997 bis 10.03.1997

BEWAUNGSPLAN
Nach § 10 BauOB
Beschluss als Satzung
am 11.04.1997
Sitzung im Rat der Gemeinde
Sitzung am 11.04.1997

INFORMATIONS- und BERATUNGSPUNKT
Sitzung am 11.04.1997

INFORMATIONS- und BERATUNGSPUNKT
Sitzung am 11.04.1997

GEMEINDE SINZHEIM
INGENIEURBÜRO
KING-WEBER UND PARTNER
76133 WÜRZBURG, RINDENSTR. 11, TEL. 079/9415-4, FAX 079/9415-45
PROJEKT-NR. 60_169_7.02

BEWAUNGSPLAN
IM OBERFELD
1. PLANÄNDERUNG

ANTRAGS-NR. 60_169_7.02
Datum 14.05.1997
Mastab M=1:500
NEB



- 2. Planänderung
Decklicht gemäß Satzungsbeschluss
vom 12.11.2000
Sinzheim, 20.10.2000

WA II
0,35
0,07
- A

WA II
0,35
0,07
- A

WA II
0,35
0,07
- A

WA II
0,35
0,07
- A

WA II
0,35
0,07
- A

WA II
0,35
0,07
- A

WA II
0,35
0,07
- A

WA II
0,35
0,07
- A

WA II
0,35
0,07
- A

WA II
0,35
0,07
- A

WA II
0,35
0,07
- A