

Vorhaben- und Erschließungsplan „Konversion Schneider-Areal“

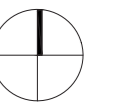
08.11.2023

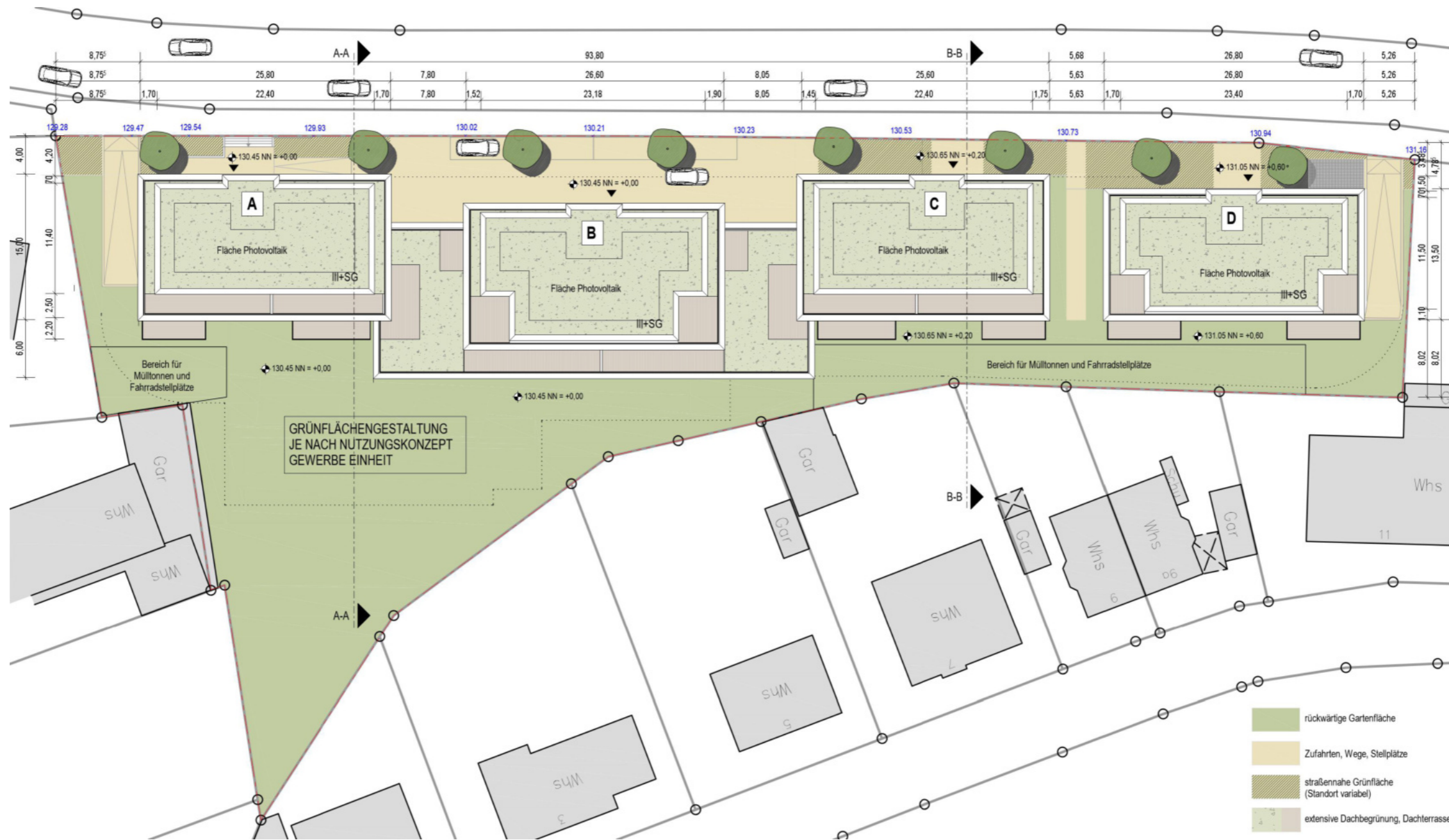
Ehemaliges Anwesen Metallwarenfabrik Schneider
Landstraße 58, 76547 Sinzheim

Flst.Nr. 11742-2/3/18

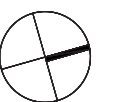


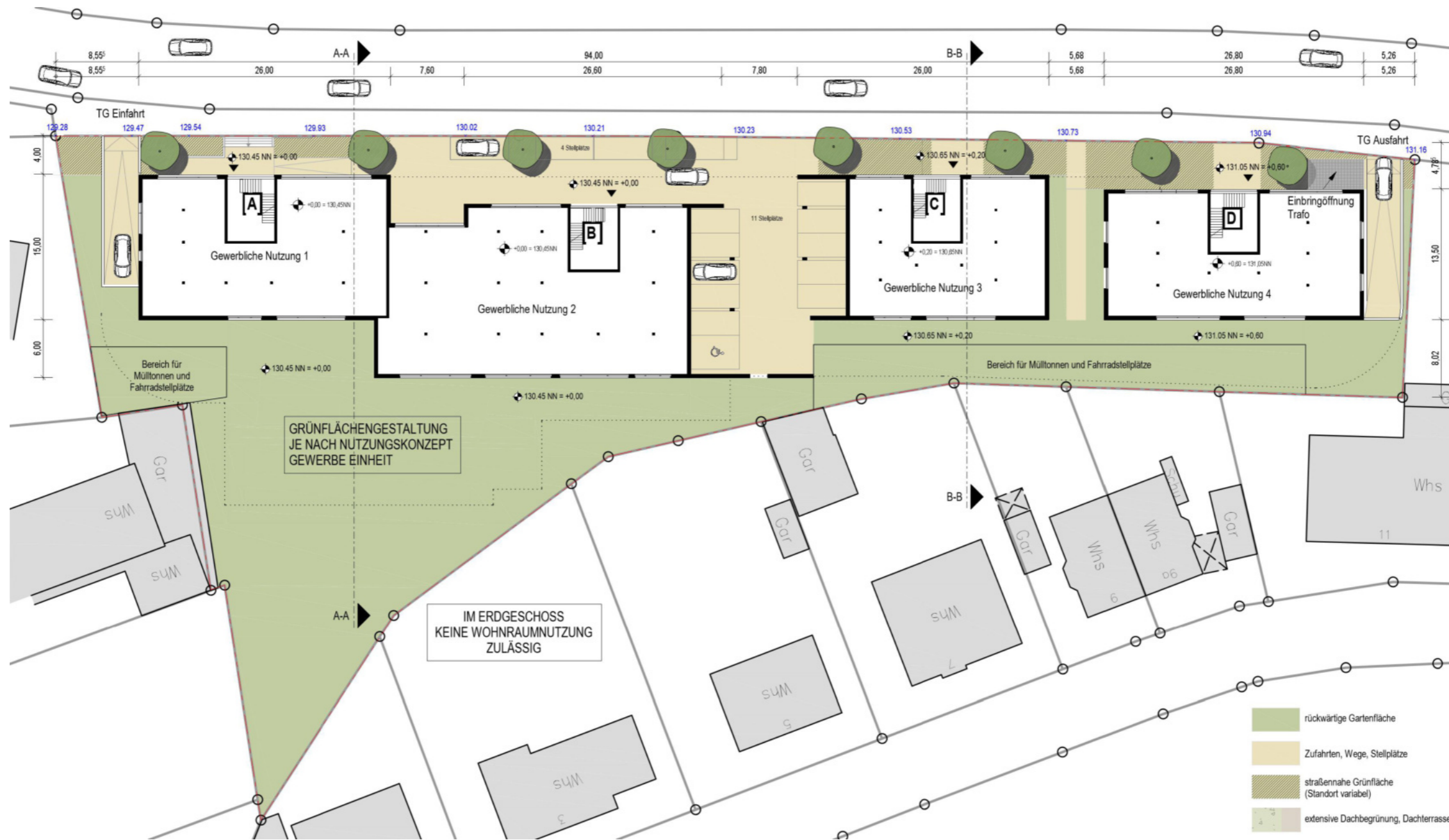
kein Maßstab



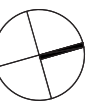


M 1:500



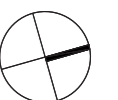


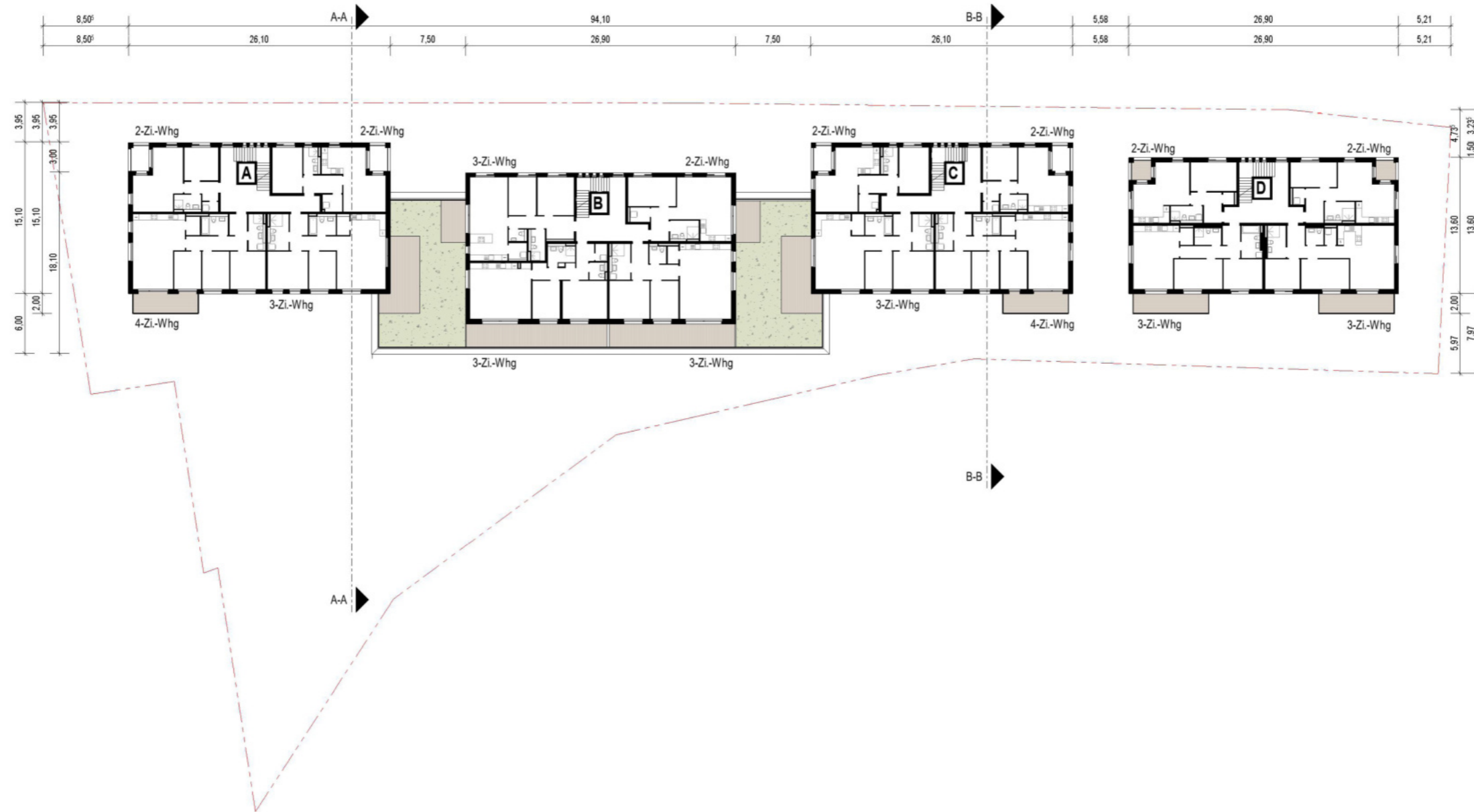
M 1:500



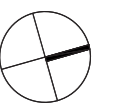


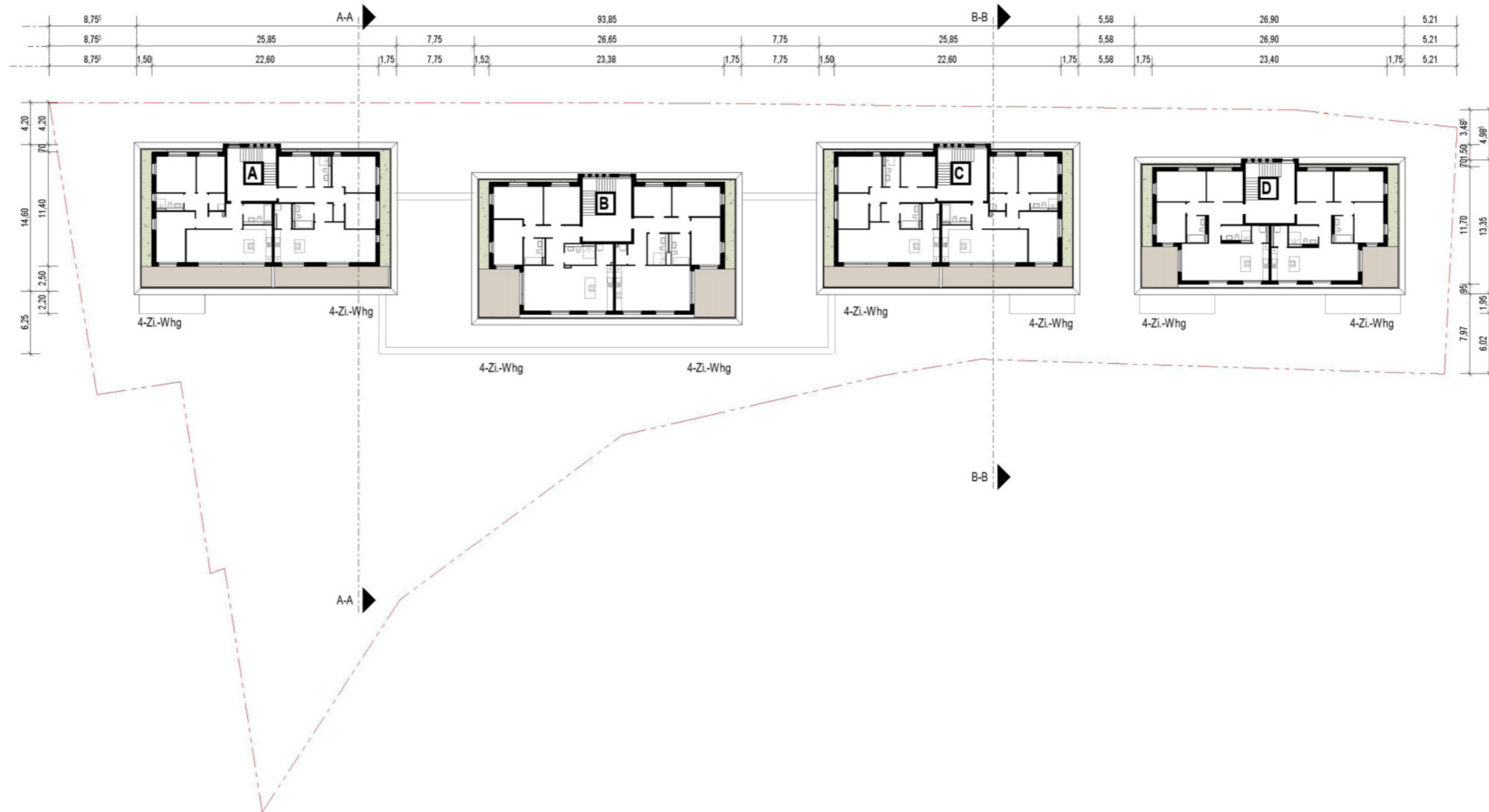
M 1:500



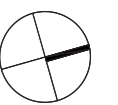


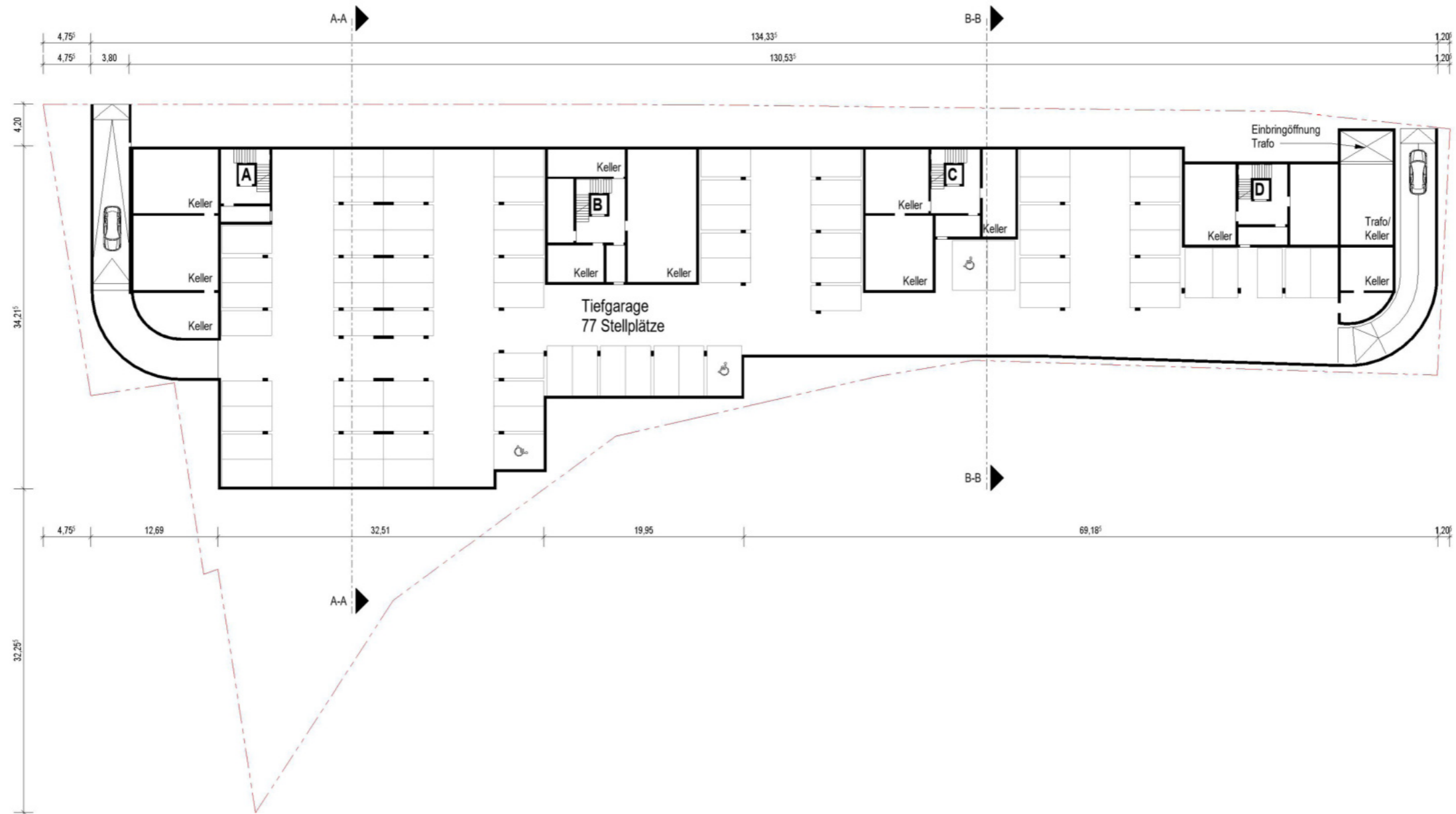
M 1:500



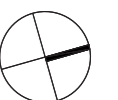


M 1:500





M 1:500





Ansicht West



Ansicht Ost

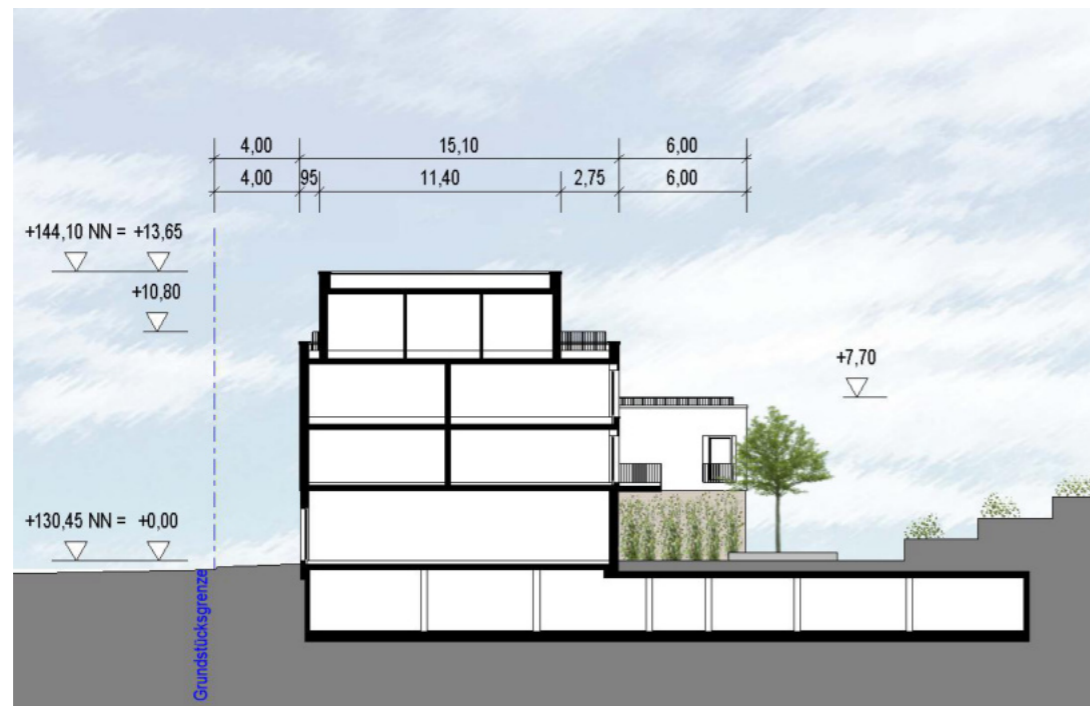
kein Maßstab



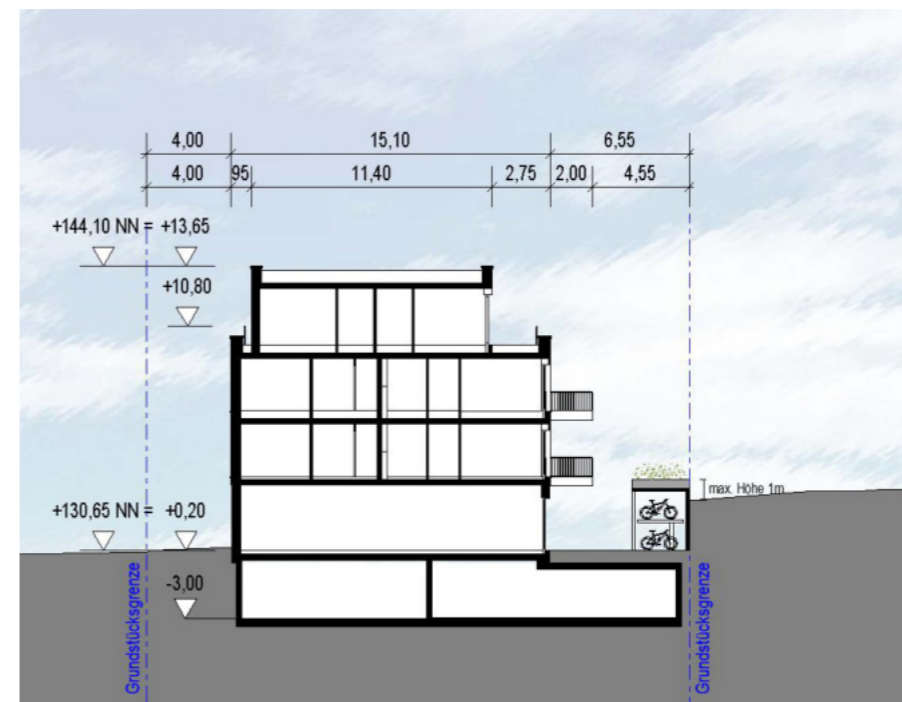
Ansicht Süd, Haus A



Ansicht Nord, Haus D



Schnitt A-A, Haus A



Schnitt B-B, Haus C

kein Maßstab

WOHNEN

Anzahl Wohnungen: 45 WE

1-Zi.-Whg.	< 50m ²	:	2 WE	(1,0 Stellplätze)
2-Zi.-Whg.	< 50m ²	:	4 WE	(1,0 Stellplätze)
2-Zi.-Whg.	50-60m ²	:	14 WE	(1,5 Stellplätze)
3-Zi.-Whg.	> 60m ²	:	13 WE	(2,0 Stellplätze)
4-Zi.-Whg.	95-125m ²	:	12 WE	(2,0 Stellplätze)

Gesamt Wohnfläche: ca. 3450m²GEWERBE

Anzahl Gewerbe: 4 Gewerbe Einheiten

Gesamt Fläche: ca. 1340m²HNF: ca. 804m²STELLPLÄTZE

6 WE (<50m ²)	x 1 Stpl	6 Stpl.
14 WE (50-60m ²)	x 1,5 Stpl	21 Stpl.
25 WE (>60m ²)	x 2 Stpl	50 Stpl.
Gewerbe		19 Stpl.
Bedarf		96 Stpl.

Weitere Regelungen sind im Durchführungsvertrag geregelt.